

MAÎTRISEZ VOS COÛTS

AVEC LE MEILLEUR OPÉRATEUR
DE SUISSE

MOBBILOVER

Déjà plus de 1'000 abonnés
net+ Mobile chez Sinergy !

Conservez votre numéro de mobile, surfez
à pleine vitesse et appelez gratuitement
sur les réseaux net+ fixe et mobile !



L'abo mobile selon vos besoins	SOFT	SMART	UNLIMITED
Appels vers net+ en CH (fixe et mobile)		✓	
Appels vers les autres réseaux CH (fixe et mobile)		✓	
SMS/MMS en CH		✓	
Internet pleine vitesse en CH	2 GB	4 GB	Illimité
Internet en roaming région A	50 MB	100 MB	200 MB
Prix mensuel pour les clients Internet net+	CHF 28.- AU LIEU DE CHF 38.-	CHF 38.- AU LIEU DE CHF 48.-	CHF 58.- AU LIEU DE CHF 68.-

CONCOURS

1 Samsung Galaxy A70 (valeur CHF 389.-)
et 5 bons d'achat de CHF 50.- à gagner

Pour participer, il vous suffit de déposer ce bulletin dans l'urne à notre espace-clients.

Madame

Monsieur

Nom : Prénom :

Rue :

NPA : Localité :

Téléphone :

Conditions de participation : ce concours gratuit et sans obligation d'achat est ouvert à toute personne de 18 ans révolus. Sont toutefois exclues d'une participation les personnes travaillant chez Sinergy, ainsi que les personnes vivant sous le même toit et leur famille. Le participant ne peut jouer qu'une fois. Le/la gagnant/e sera désigné par tirage au sort le 5 mars 2020.



Sinergy Commerce SA & Sinergy Infrastructure SA
Rue du Collège 7, 1920 Martigny

☎ 027 564 25 00

✉ info@sinergy.ch

🌐 www.sinergy.ch

📘 www.facebook.com/Sinergy.Martigny



40 ans de Chauffage à Distance à Martigny !

Samedi 7 mars 2020 : inauguration de la nouvelle chaudière à bois
Réservez la date !

Cela fait 40 ans que Martigny fournit à ses concitoyens une solution de chauffage à distance (CAD) innovante et performante.

La mise en service d'une deuxième chaudière à bois en janvier 2020 permet d'atteindre le seuil de 50% d'alimentation du CAD en énergie renouvelable locale et contribue ainsi à la baisse des émissions de CO2.

A cette occasion, Sinergy vous invite à l'inauguration officielle et aux portes ouvertes du CAD, le samedi 7 mars 2020. Vous retrouverez le programme détaillé de cette journée dans la Gazette de Martigny ainsi que sur notre site internet et notre page Facebook.



Tarifs d'électricité 2020



1. Répartition des clients par catégorie

Catégorie I	Catégorie II *
<= 50 MWh ¹	> 50 MWh ¹

2. Tarifs détaillés sur facture (exigence légale)

Tarif de l'énergie		Énergie simple	Énergie double ²	
Heures pleines (HP)	ct/kWh	7.70	8.20	8.20
Heures creuses (HC)	ct/kWh		6.40	6.40
Tarif d'utilisation du réseau (services-système inclus)				
Forfait annuel	CHF/an	72.00		72.00
Tarif simple	ct/kWh	5.90		4.60
Puissance	CHF/kW/mois	--	--	5.00
Taxes (communales / fédérales)				
Prestations aux collectivités publiques (PCP)	ct/kWh	0.80		0.80
Rétribution à prix coûtant (RPC) et protection des eaux et des poissons ³	ct/kWh	2.30		2.30

3. Tarifs globaux (somme de toutes les composantes de la facture)

Forfait annuel	CHF/an	72.00	72.00	72.00
Heures pleines (HP)	ct/kWh	16.70	17.20	15.90
Heures creuses (HC)	ct/kWh		15.40	14.10
Puissance	CHF/kW/mois	--	--	5.00

Remarques

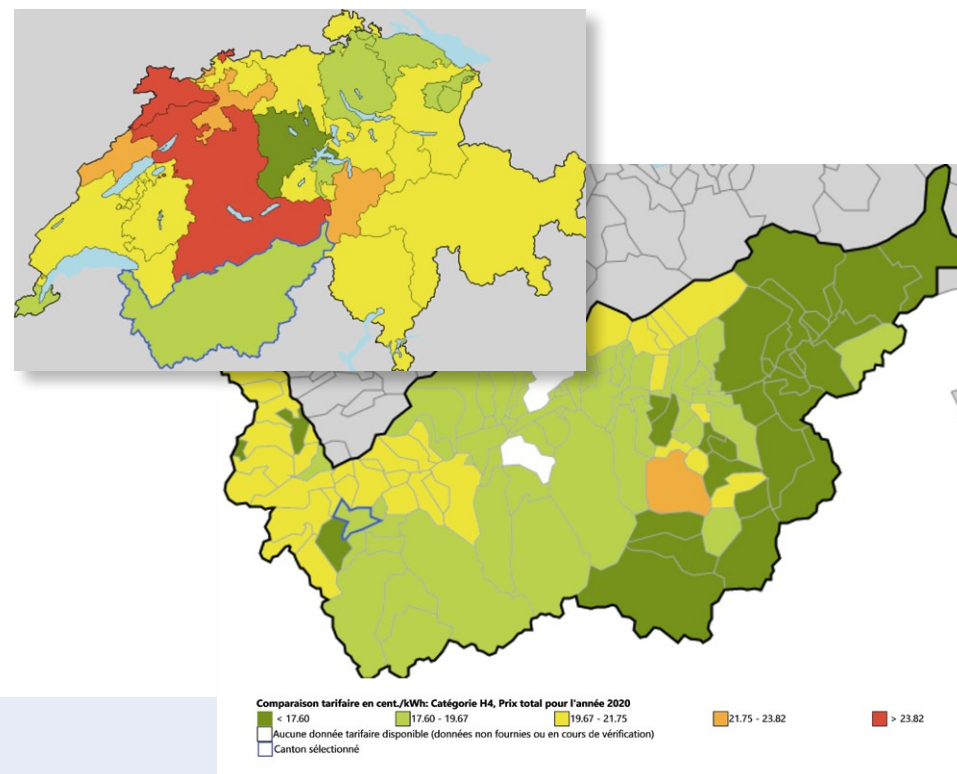
- * L'accès aux catégories I et II se fait en fonction de la consommation annuelle (OApEL art 18 al.2). Les nouveaux clients sont classés selon l'estimation faite par Sinergy.
- ** Ne bénéficient du tarif double que les clients possédant une installation de chauffage électrique ou de production d'eau chaude d'une capacité de stockage de 200 l au minimum ou d'une pompe à chaleur, et pouvant être contrôlée par la télécommande centralisée. Dès l'introduction des compteurs intelligents, les clients bénéficient automatiquement du double tarif sur l'énergie.
- ** Un supplément de 2.3 ct/kWh est prélevé à tous les clients pour l'encouragement et la promotion des énergies renouvelables (LEne art. 35) dont un supplément de 0.1 ct/kWh pour l'éco-rénovation de la force hydraulique.
- ** L'énergie réactive est mesurée et la part dépassant les 50% de l'énergie active est identifiée de manière séparée afin de sensibiliser le client.
- Les heures pleines sont comprises entre 6h00 et 22h00 et les heures creuses entre 22h00 et 6h00.
- Les conditions des tarifs ainsi que les conditions générales sont à votre disposition sur demande.

Tous ces prix s'entendent TVA non comprise et entrent en vigueur au 1er janvier 2020 sous réserve de validation du Conseil Municipal.

Sinergy s'engage pour vous fournir la meilleure alimentation en électricité

En 2020, Sinergy continuera à fournir aux citoyens, commerces et entreprises de Martigny et Charrat une électricité contrôlée et marquée par 100% d'énergies renouvelables, d'origine valaisanne et à des conditions extrêmement compétitives !

Les clients de Sinergy bénéficient de tarifs très avantageux en comparaison suisse et valaisanne, comme vous pouvez le voir sur les illustrations suivantes, tirées du site officiel de l'Elcom (www.prix-electricite.elcom.admin.ch).



Augmentation du tarif de reprise du photovoltaïque

Bonne nouvelle pour les producteurs d'énergie solaire. En 2020, Sinergy augmente le tarif de reprise du courant photovoltaïque à 10cts/kWh avec ses garanties d'origine, pour les installations de moins de 100 kWc de puissance.