

contact

VOTRE BULLETIN D'INFORMATION

Sinergy



Qualité de l'eau en 2018

Au 31 décembre 2017, **18'620 habitants étaient approvisionnés sur le réseau de Sinergy**. Suite aux prélèvements d'échantillons, la qualité chimique de l'eau potable dépasse de loin les exigences de la législation sur les denrées alimentaires, ce qui confirme encore une fois la qualité exceptionnelle de l'eau de Martigny, la classant dans **l'une des meilleures de Suisse** !

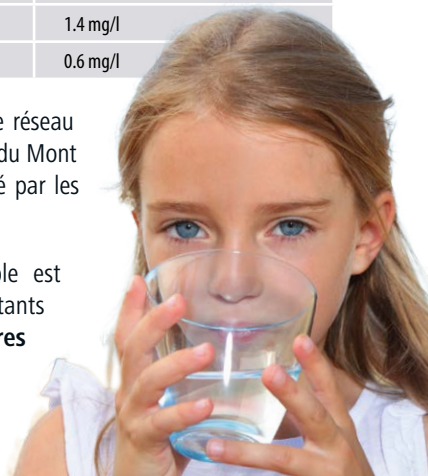
	Martigny	Mont Chemin
Dureté de l'eau (degrés français)	2.7°F très douce	7.2°F douce

Nous vous encourageons à tenir compte des valeurs ci-dessus pour le dosage des produits à lessive. L'eau de Martigny, extrêmement douce, réduit la formation de tartre des différents appareils du ménage.

	Martigny	Mont Chemin
Nitrate (NO ₃ -) (< 40 mg/l)	2.6 mg/l	1.0 mg/l
pH	7.2	7.1
Calcium (Ca++)	9.6 mg/l	17.5 mg/l
Magnesium (Mg++)	0.8 mg/l	7.0 mg/l
Sodium (Na+)	3.0 mg/l	1.4 mg/l
Potassium (K+)	1.0 mg/l	0.6 mg/l

100 % de l'eau potable provient de sources de montagne. Le réseau de Martigny est alimenté par les sources du Marioty. Le réseau du Mont Chemin (Surfrête, les Escoteaux, Chemin-Dessous) est alimenté par les sources de la Commune de Vollèges.

Outre ses qualités chimiques et hygiéniques, l'eau potable est agréable au goût et fraîche tout au long de l'année. Les habitants de Martigny bénéficient ainsi **d'une des eaux les meilleures marché de Suisse** (55 centimes pour 1'000 litres).



Recharger sa voiture électrique à Martigny

Sinergy et la ville de Martigny mettent à disposition cinq bornes de recharge à différents endroits de la ville, indiqués sur la carte suivante.

Il s'agit de :

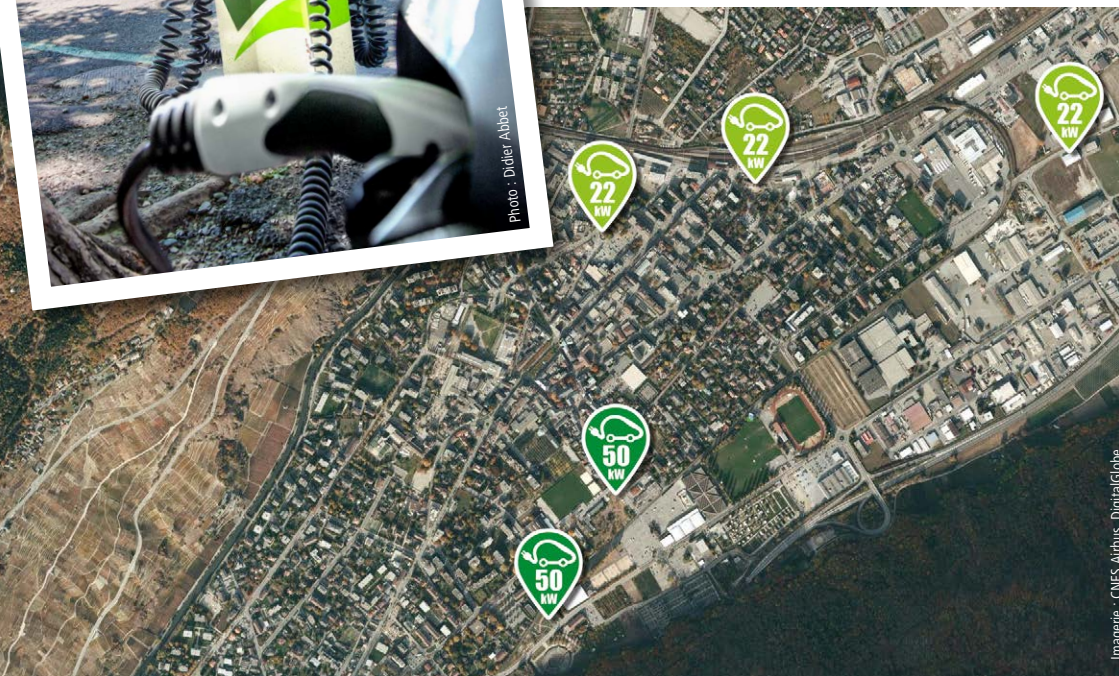
Deux bornes de recharge rapide (50 KW) situées à la Rue d'Octodure 40a (Espace Provens) et à la Rue du Levant 53 (Barryland).

Trois bornes de recharge accélérée (22 kW) situées à la Place de Rome, à la Rue d'Aoste 3 (Gare routière) et à la Rue des Finettes 52 (Bowland).

Retrouvez toutes les informations sur www.sinergy.ch/electricite, ainsi que sur fr.chargeamap.com pour plus de bornes dans la région.



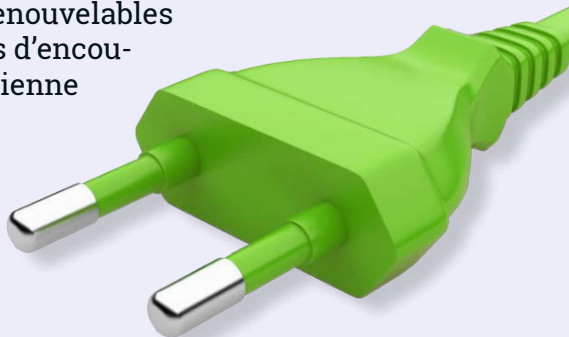
Photo : Didier Abbet



Une électricité 100% renouvelable

La composition de l'électricité que Sinergy vous fournit est contrôlée et marquée par 100% d'énergies renouvelables. L'énergie hydraulique représente la majeure partie de notre approvisionnement, complété par des énergies renouvelables (solaire) ou au bénéfice de mesures d'encouragement (hydraulique, solaire, éolienne ou biomasse).

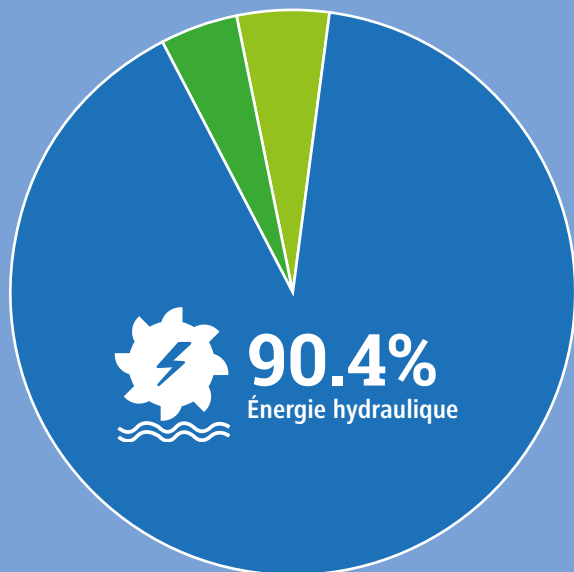
En 2017, la répartition était la suivante :



4.4%
Autres énergies
renouvelables



5.2%
Courant au bénéfice de
mesures d'encouragement



0%
Energie
nucléaire



0%
Agents énergétiques
fossiles



0%
Déchets



0%
Agents énergétiques
non vérifiables

Net+ devient mobile



Net+ s'adapte à l'évolution du comportement de ses clients, pour qui les frontières entre fixe et mobile s'estompent. Lancées au mois d'avril, les nouvelles offres mobiles rencontrent déjà un franc succès, avec plus de 2'000 abonnements conclus après seulement trois mois !

Des solutions simples, transparentes et évolutives sont proposées à tous les clients multimédia, mais également business! et s'échelonnent **de Fr. 10.- à Fr. 68.- par mois**, en fonction des besoins. De plus, **les abonnés BLI BLA BLO bénéficient d'un rabais de Fr. 10.- par mois**, par abonnement mobile (jusqu'à cinq par ménage).

Alors n'attendez plus ! Les conseillers de Sinergy sont toujours à votre service pour répondre à vos questions.

A votre service

Horaires de l'Espace Clients :

Lundi : 13h30 - 18h30

Mardi au vendredi :

09h00 - 12h00 et 13h30 - 18h30

Samedi : 09h00 - 12h00

Horaires de l'administration :

Lundi au jeudi :

07h30 - 12h00 et 13h30 - 17h30

Vendredi :

07h30 - 12h00 et 13h30 - 16h00



Sinergy Commerce SA & Sinergy Infrastructure SA
Rue du Collège 7, 1920 Martigny



027 564 25 00



info@sinergy.ch



www.sinergy.ch



www.facebook.com/Sinergy.Martigny

**NOUVEAU
NUMÉRO!**